

КАТАЛОГ 2024

ГОБЕЛЕНЫ В СОВРЕМЕННОМ ИНТЕРЬЕРЕ



ЭСТЕТИКА
ЭТНОМОДЕРНИЗМА
В ИНТЕРЬЕРАХ



Гобелен из серии
«Колоритная степь»
(«Реңкті дала»)
(в середине треугольник)
2012 г.в.

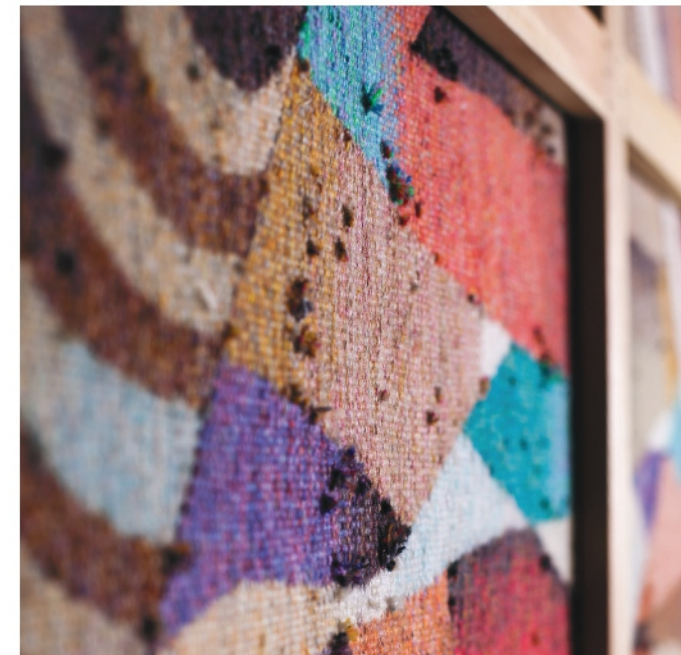
Описание гобелена - Степь, наполненная изысканным колоритным содержанием. Значение основного элемента гобелена - равносторонний треугольника по тюркской символике дом, очаг.

Муканов Малик Флоберович (1972 г.р.)

Шерсть, шелк, акрил, х/б нить, ручное ткачество

130x130 см

#7





Гобелен из серии
«Колоритная степь»
(«Реңкті дала»)
(в середине круг)
2012 г.в.

Описание гобелена - Степь, наполненная изысканным колоритным содержанием. Значение основного элемента гобелена - является круг с ромбовидным квадратом внутри - символизирует голову человека, с его внутренним наполненным содержанием

Муканов Малик Флоберович (1972 г.р.)

Шерсть, шелк, акрил, х/б нить, ручное ткачество

130x130 см

#2



Гобелен из серии
«Нойон»
(рога быка в виде луны,
с “гибким” ши)

2012 г.в.



Нойон - Значение гобелена- наделенный властью и ответственностью. Это многогранный образ лидера, руководителя, наставника, наделенного ответственностью за часть общества, его судьбу и перспективы развития

Муканов Малик Флоберович (1972 г.р.)

Шерсть, шелк, акрил, х/б нить, ручное ткачество

110x110 см

#3



Гобелен Гобелен
«4 тополя»
(“Төрт байтерек”, с “гибким”
ши)

2012 г.в.

Гобелен раскрывает суть казахского благопожелания – «Төрт құбылаң түгел болсын!». Это известное «бата», Пусть все ваши четыре стороны будут наполнены до краев. Это благопожелание, чтобы у человек были развиты четыре основных аспектов бытия: духовное, физическое, материальное и творческое .

Муканов Малик Флоберович (1972 г.р.)

Шерсть, шелк, акрил, х/б нить, ручное ткачество

110x100 см

#4



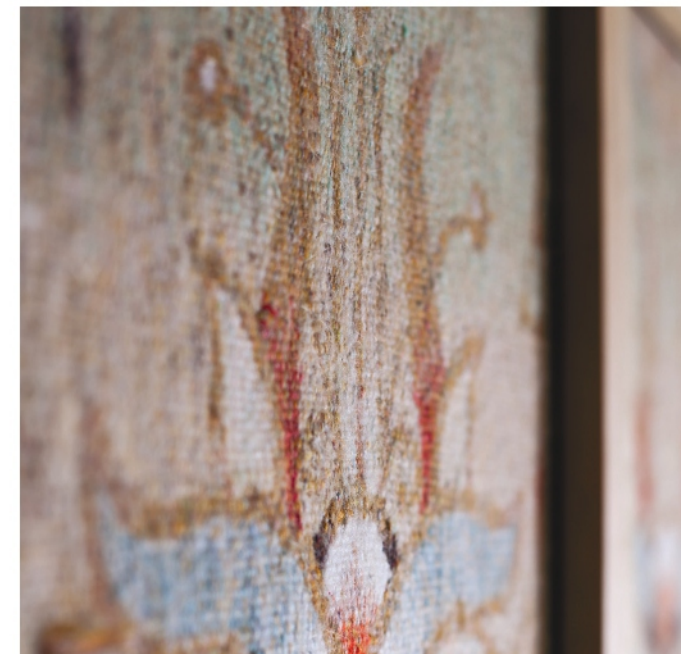


Гобелен
«Степная арабеска»

2014 г.в.

Центральным художественным образом гобелена является Мировое древо.

у основания Мирового древа совершает свой путь караван, олицетворяющий человеческую жизнь в этом мире, наполненном гармонией и совершенством.



Муканов Малик Флоберович (1972 г.р.)

Шерсть, шелк, акрил, х/б нить, ручное ткачество

140x140 см

#5



Гобелен
«Байтерек»
(на оливковом фоне)

2022 г.в.

В философско-культурном значении образ Мирового дерева - Байтерек в образном сопоставлении связан с темой абсолютного совершенства и динамического процесса, предполагающего возникновение, развитие и завершение. Также существует так называемая концепция «порядка среди хаоса». В этом варианте образ Мирового дерева становится самодостаточной и завершённой моделью культуры в целом – макрокосмоса, своего рода «Древом цивилизации» среди природного хаоса.

Муканов Малик Флоберович (1972 г.р.)

Шерсть, шелк, акрил, х/б нить, ручное ткачество

105x70 см

#6





Гобелен
«Красная пастораль»

2012 г.в.

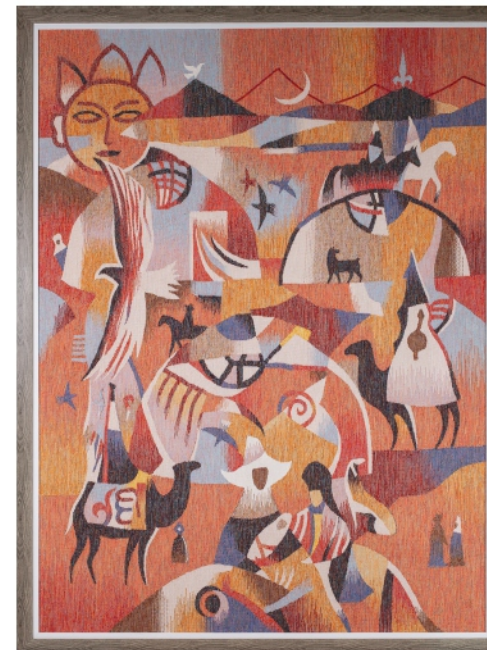
Главной темой композиции гобелена «Красная пастораль» является гармония и равновесие человека по отношению к окружающему миру, своему месту и назначению в нем, а так же, социально-общественная и семейная гармония. В гобелене изображено предвсвещенное состояние природы, в котором гармонично сосуществует небольшой казахский аул с его обитателями.

Муканов Малик Флоберович (1972 г.р.)

Шерсть, шелк, акрил, х/б нить, ручное ткачество

160x110 см

#7





Гобелен
«Умай»
2012 г.в.

Сюжет и композиция гобелена строится на художественном образе древнейшего божества тенгрианской религии – Умай. Умай – высокопочитимое женское божество, доброжелательный дух, покровительница детей и рожениц. Под ее защитой находятся новорожденные и дети колыбельного возраста. Она охраняет их от злых сил и духов. Также Умай олицетворяет плодородие. В древнетюркском мире женщина считается земным воплощением Умай.

Муканов Малик Флоберович (1972 г.р.)

Шерсть, шелк, акрил, х/б нить, ручное ткачество

130x130 см

#8





Гобелен из серии
«Нойон»
(спираль из вышивки)

2019 г.в.



Нойон - Значение гобелена- наделенный властью и ответственностью. Это многогранный образ лидера, руководителя, наставника, наделенного ответственностью за часть общества, его судьбу и перспективы развития

Муканов Малик Флоберович (1972 г.р.)

Шерсть, шелк, акрил, х/б нить, ручное ткачество

110x180 см

#9





Гобелен
**«Пазырыкский мотив.
День-ночь»**

2012 г.в.

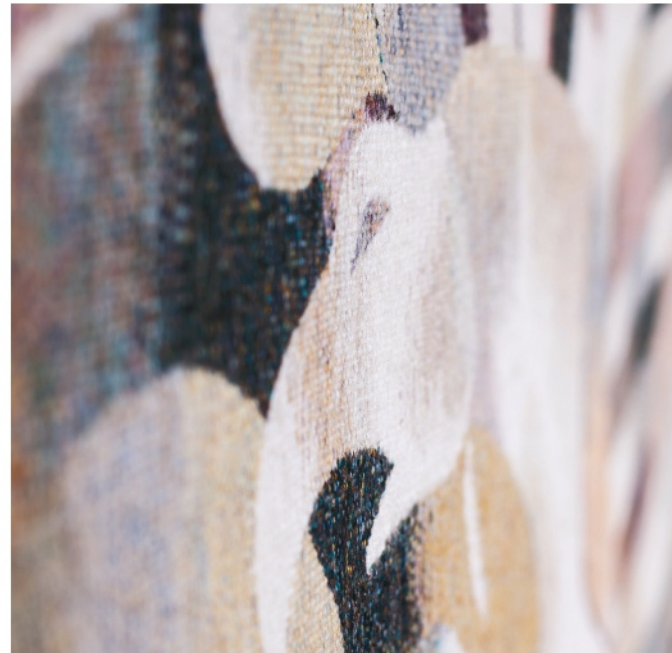
Центральным художественным символом, раскрывающим образное решение гобелена, являются взаимодействующие друг с другом фигуры белого грифона и черного оленя. Символ не придуман художником, а является авторской интерпретацией известного археологического элемента. Подседельная кошма с этим изображением была найдена при изучении тюркских захоронений-курганов в урочище Пазырык Горного Алтая (Россия). Привлекаемый авторами изобразительный образ «грифон-олень» можно считать древнетюркским символом «вечного движения» по аналогу с другим известным восточным знаком – инь и янь.

Муканов Малик Флоберович (1972 г.р.)

Шерсть, шелк, акрил, х/б нить, ручное ткачество

160x240 см

#10





Гобелен из серии «Солнцеликий»

2021 г.в.

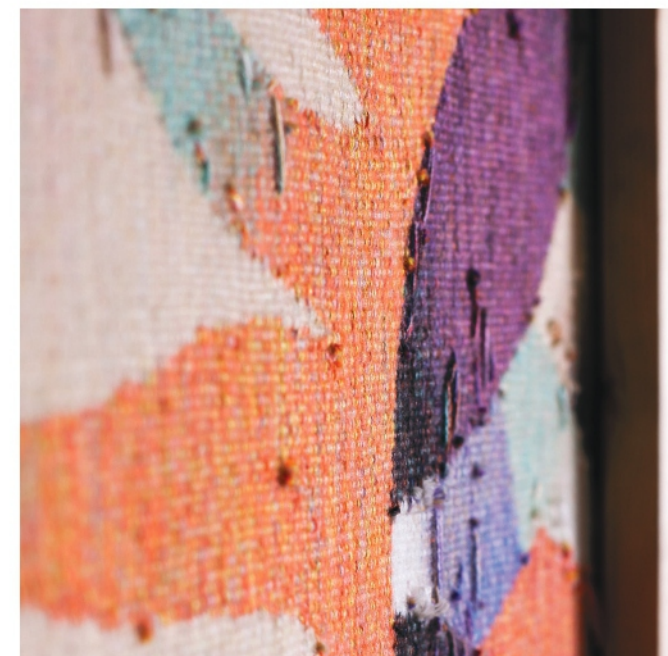
В авторской художественной концепции, образно-изобразительная символика гобелена несет в себе прообраз современного человека. При этом солнце – это его экстравертное состояние, реакция на окружающий мир, радость и готовность к контакту, а бык – интровертная сущность, багаж и опыт личных переживаний, который он несет в себе, сила, терпение и всепрощение. Вместе эти сущности создают образ свободного и гармоничного человека, несущего позитивный заряд, с богато развитым внутренним миром, умеющим учиться и учить, и, не боящегося преодолевать трудности на своем созидательном жизненном пути.

Муканов Малик Флоберович (1972 г.р.)

Шерсть, шелк, акрил, х/б нить, ручное ткачество

160x110 см

#11





Гобелен из серии «Келін»

2022 г.в.

Образно-смысловое содержание произведения "Келін" выстраивается на драматургически-парадоксальном приеме восприятия: «увидеть малое в большом, и наоборот, большое в малом». Небольшая фигурка невесты символизирует ее внешнюю хрупкость и беззащитность, а громадная фигура быка, в свою очередь, символизирует ее внутреннее «невидимое» содержание, вселенское по своим масштабам и категориям. В нем: ее характер и личностные качества, дарованные Всевышним от рождения; родительское воспитание и приемственность поколений, заложенное семьей; общность друзей, соратников; круг родственников по отцовской и материнской линии; и, наконец, весь генеалогический и генетический ряд ее рода, который она вливает в качестве невесты, образуя новый семейный очаг.

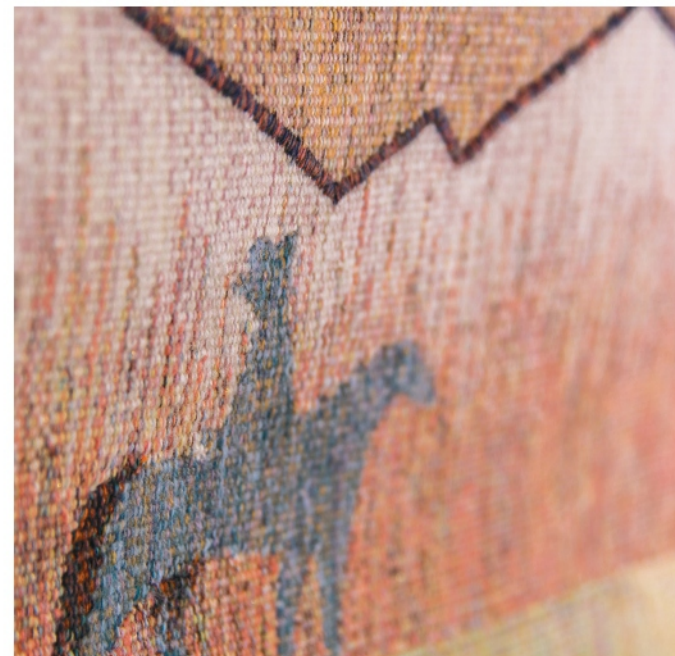
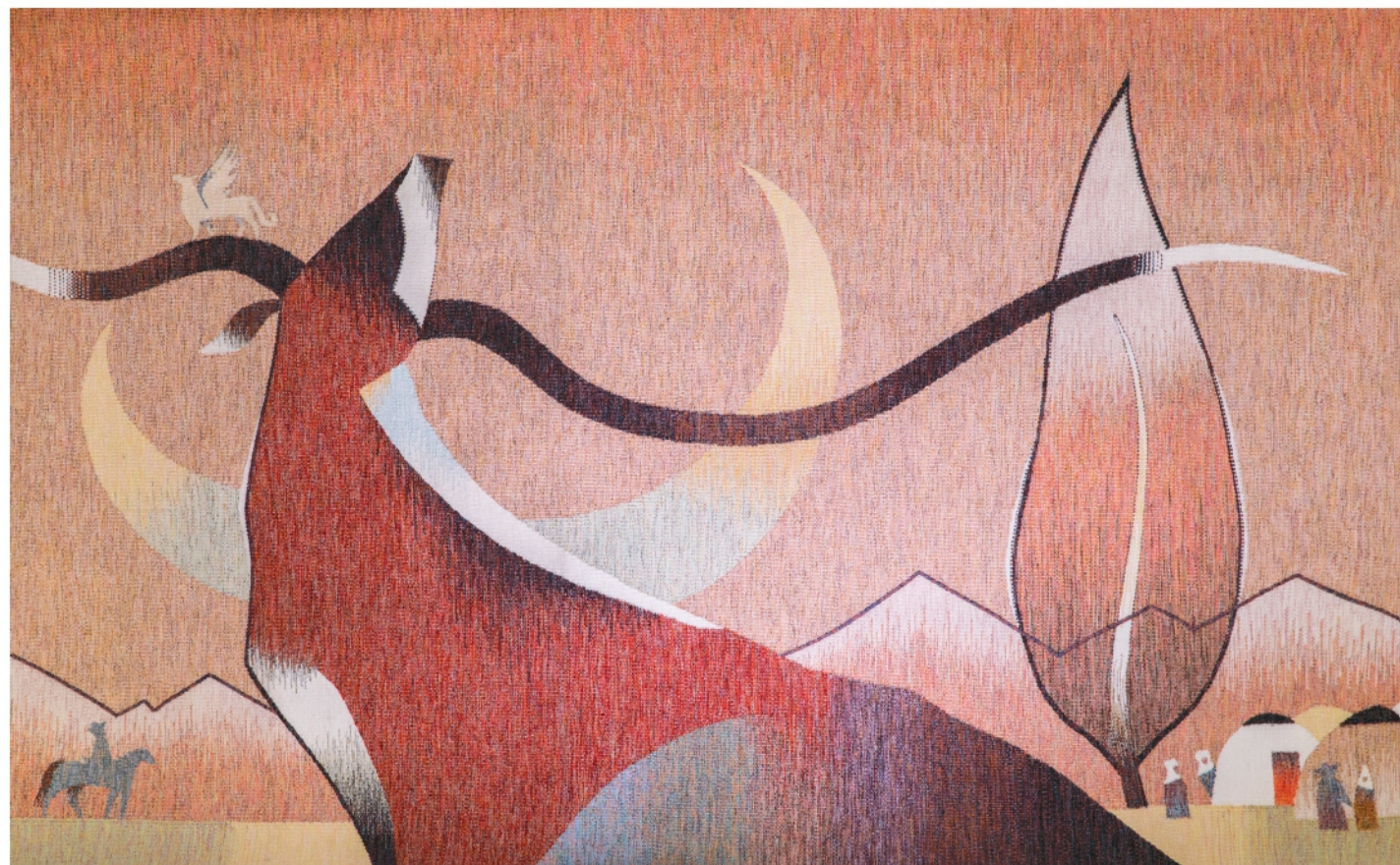
Муқанов Малик Флоберович (1972 г.р.)

Шерсть, шелк, акрил, х/б нить, ручное ткачество

110x165 см

#12





Гобелен
«Покровитель»

2020 г.в.

На представленном произведении изобразительного искусства тотем-охранитель предстает перед зрителем в виде красно-коричневого быка, стилизованного под изображение горы.

Муканов Малик Флоберович (1972 г.р.)

Шерсть, шелк, акрил, х/б нить, ручное ткачество

110x155 см

#13



Гобелен
«Покровитель»

2020 г.в.

На представленном произведении изобразительного искусства тотем-охранитель предстает перед зрителем в виде красно-коричневого быка, стилизованного под изображение горы.

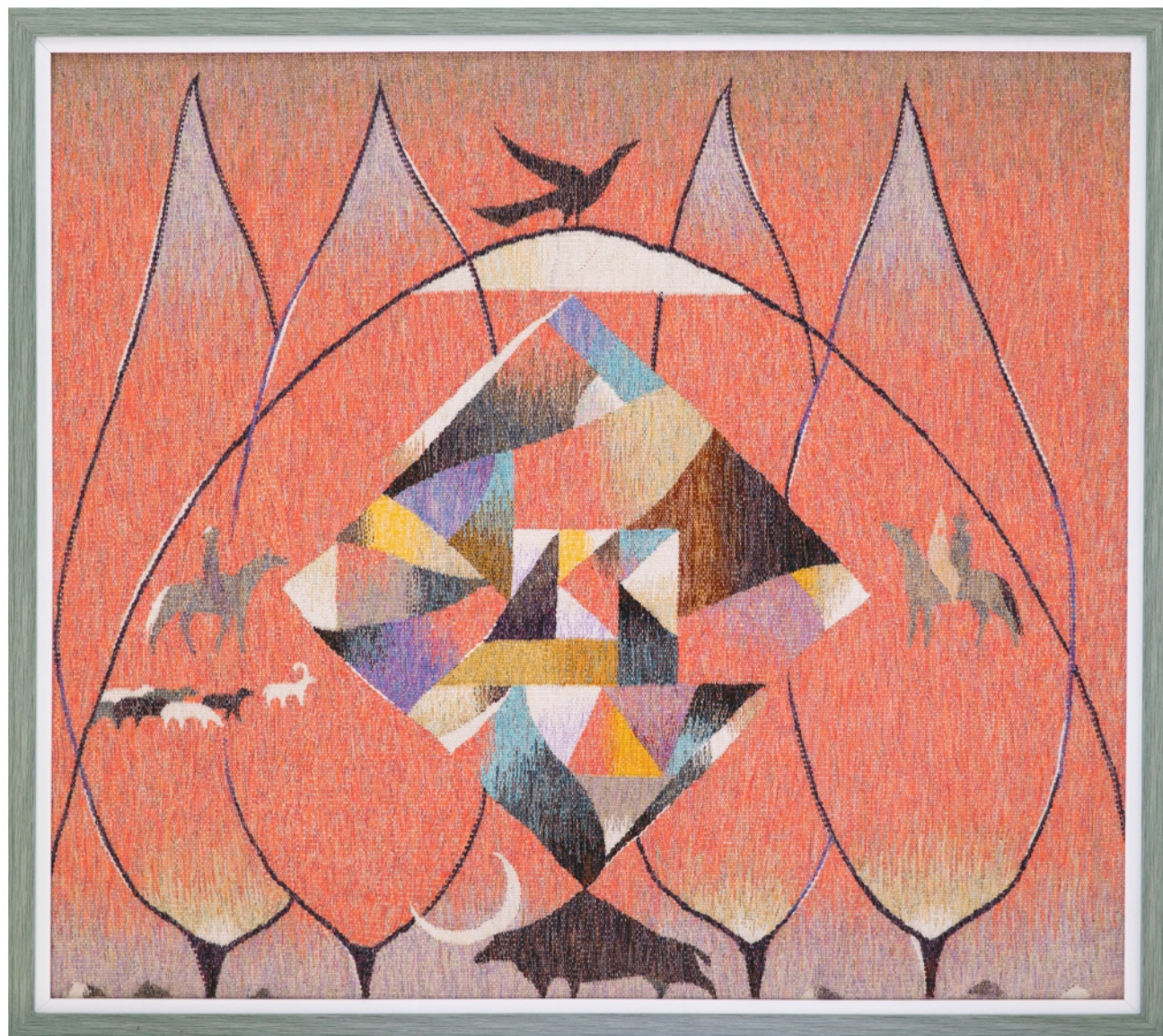
Муканов Малик Флоберович (1972 г.р.)

Шерсть, шелк, акрил, х/б нить, ручное ткачество

110x155 см

#14





Гобелен Гобелен
«4 тополя»

2012 г.в.

Гобелен раскрывает суть казахского благопожелания – «Төрт құбылаң түгел болсын!». Это известное «бата», Пусть все ваши четыре стороны будут наполнены до краев. Это благопожелание, чтобы у человек были развиты четыре основных аспектов бытия: духовное, физическое, материальное и творческое .

Муканов Малик Флоберович (1972 г.р.)

Шерсть, шелк, акрил, х/б нить, ручное ткачество

110x100 см

#15





Гобелен из серии
«Сезім»

2021 г.в.

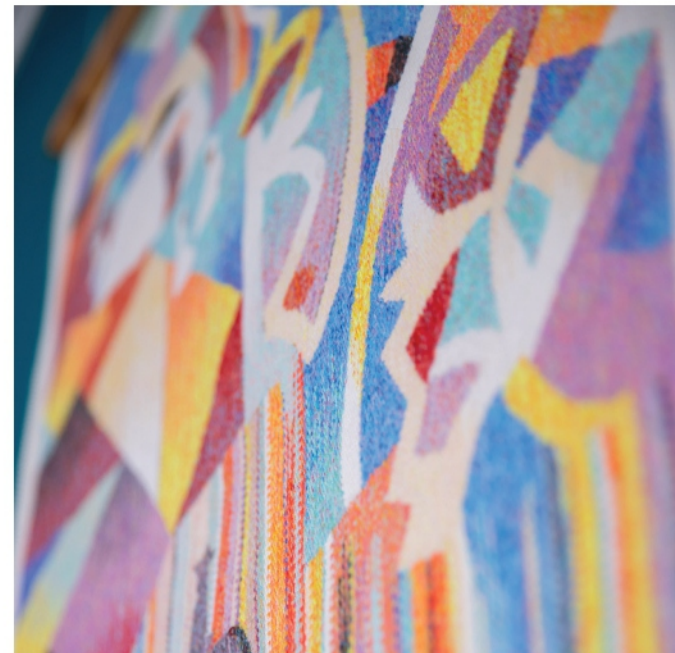
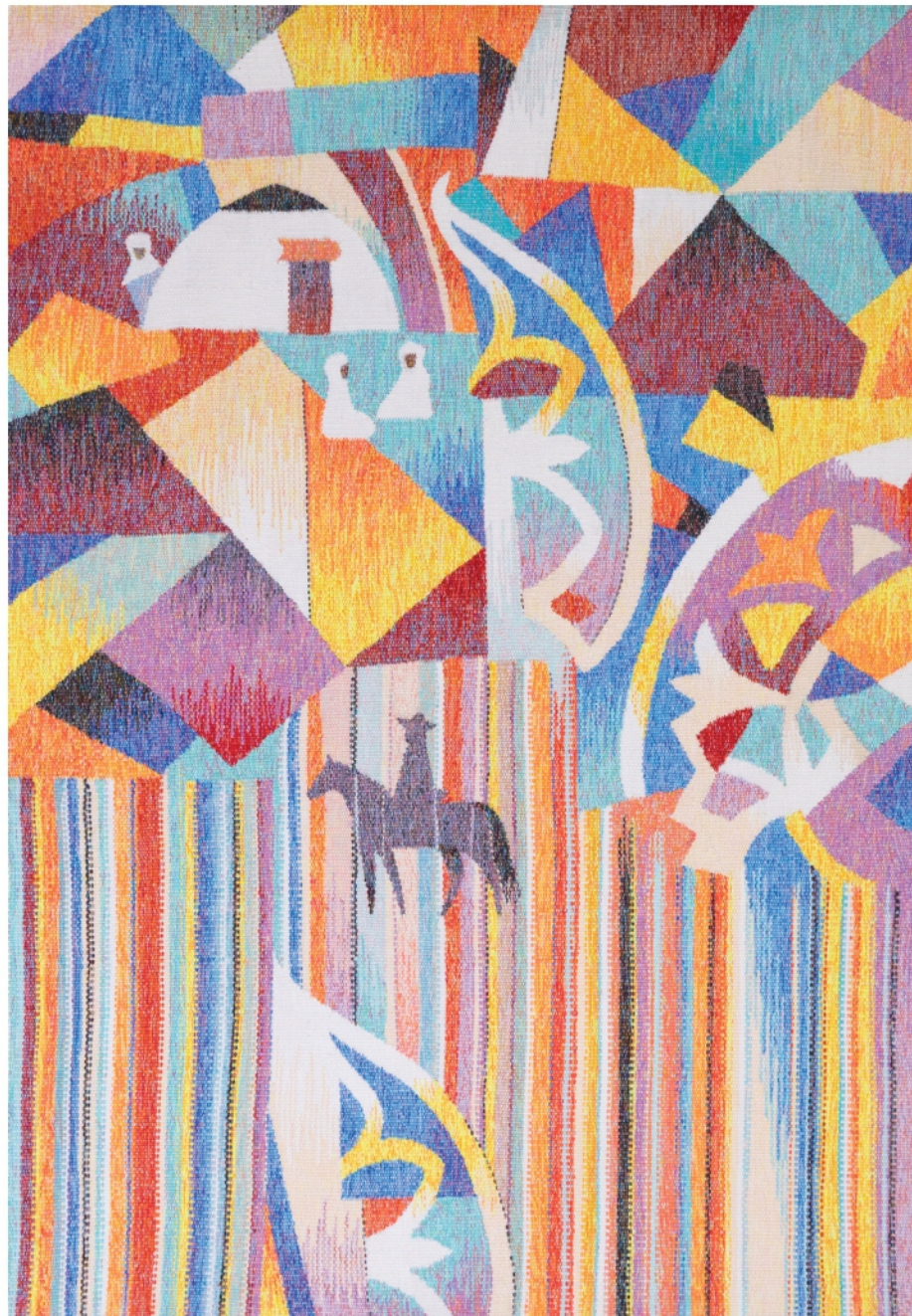
Главными героями композиции гобелена «Сезім» (Чувство) являются фигуры влюбленных мужчины и женщины, изобразительно решенные в стиле древних каменных изваяний – балбалов. Наряду с широко известным «звериным» стилем, данный изобразительный стиль был распространен среди племен тюркских народностей на обширной территории Евразии от Енисея до Волги. Любовь – высшая форма проявления эмоций от человека к человеку, от мужчины к женщине, но все же, известный французский писатель Антуан Экзюпери говорил: «Настоящее чувство любви между мужчиной и женщиной, проявляется не когда они смотрят друг на друга не отрываясь, а когда они смотрят одновременно в одну и ту же сторону».

Муканов Малик Флоберович (1972 г.р.)

Шерсть, шелк, акрил, х/б нить, ручное ткачество

70x100 см

#16



Гобелен из серии
«Ала дала»

2022 г.в.

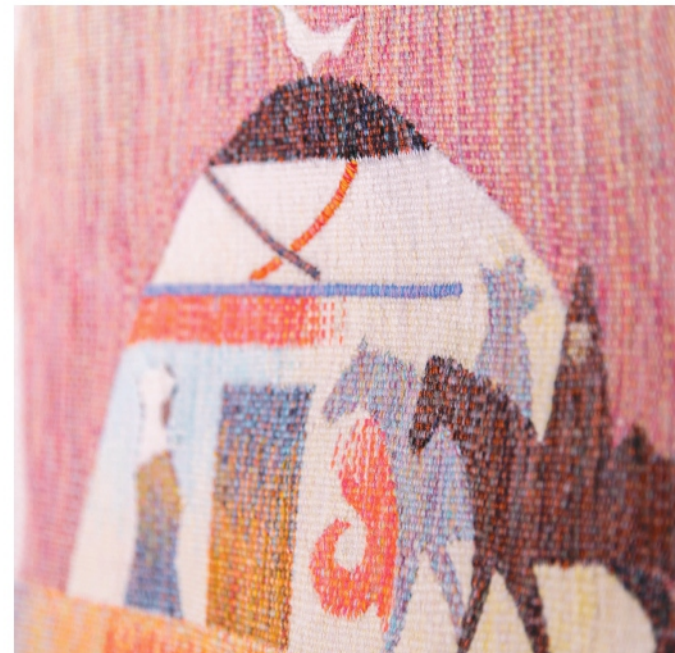
Основной изобразительный мотив представленного гобелена «Ала дала» (в переводе с казахского: пестрая или полосатая степь) выстраивается на гармоничном противостоянии отличных друг от друга по визуальной структуре изобразительных стилей «курак корпе» и «алаша». Благодаря своим визуальным особенностям, а «курак корпе» - это высокоорганизованный хаос в отличии от упорядоченной ритмичности линий «алаша», в композиции гобелена эти стили противоборствуют.

Муканов Малик Флоберович (1972 г.р.)

Шерсть, шелк, акрил, х/б нить, ручное ткачество

70x100 см

#17



Гобелен
«Байтерек»

(на оливковом фоне)

2022 г.в.

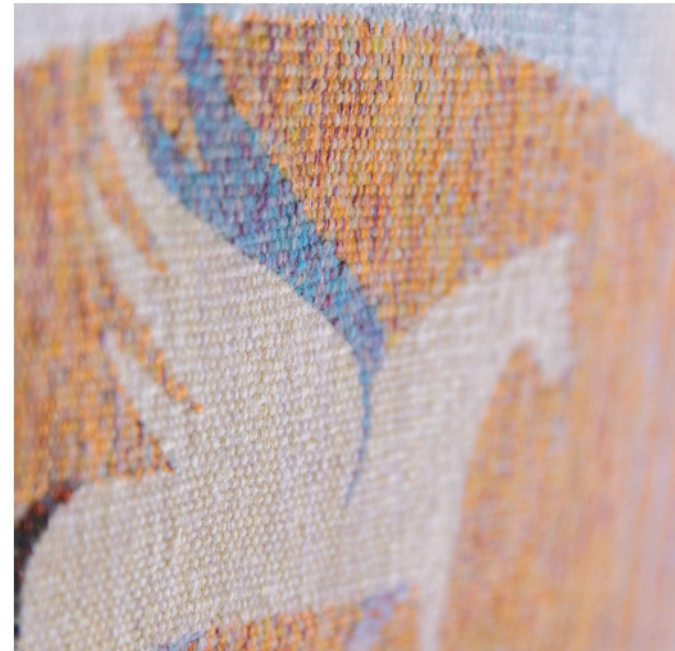
В философско-культурном значении образ Мирового дерева - Байтерек в образном сопоставлении связан с темой абсолютного совершенства и динамического процесса, предполагающего возникновение, развитие и завершение. Также существует так называемая концепция «порядка среди хаоса». В этом варианте образ Мирового дерева становится самодостаточной и завершённой моделью культуры в целом – макрокосмоса, своего рода «Древом цивилизации» среди природного хаоса.

Муқанов Малик Флоберович (1972 г.р.)

Шерсть, шелк, акрил, х/б нить, ручное ткачество

105x70 см

#18



Гобелен
«Байтерек»
(на светло-оранжевом
фоне)

2019 г.в.

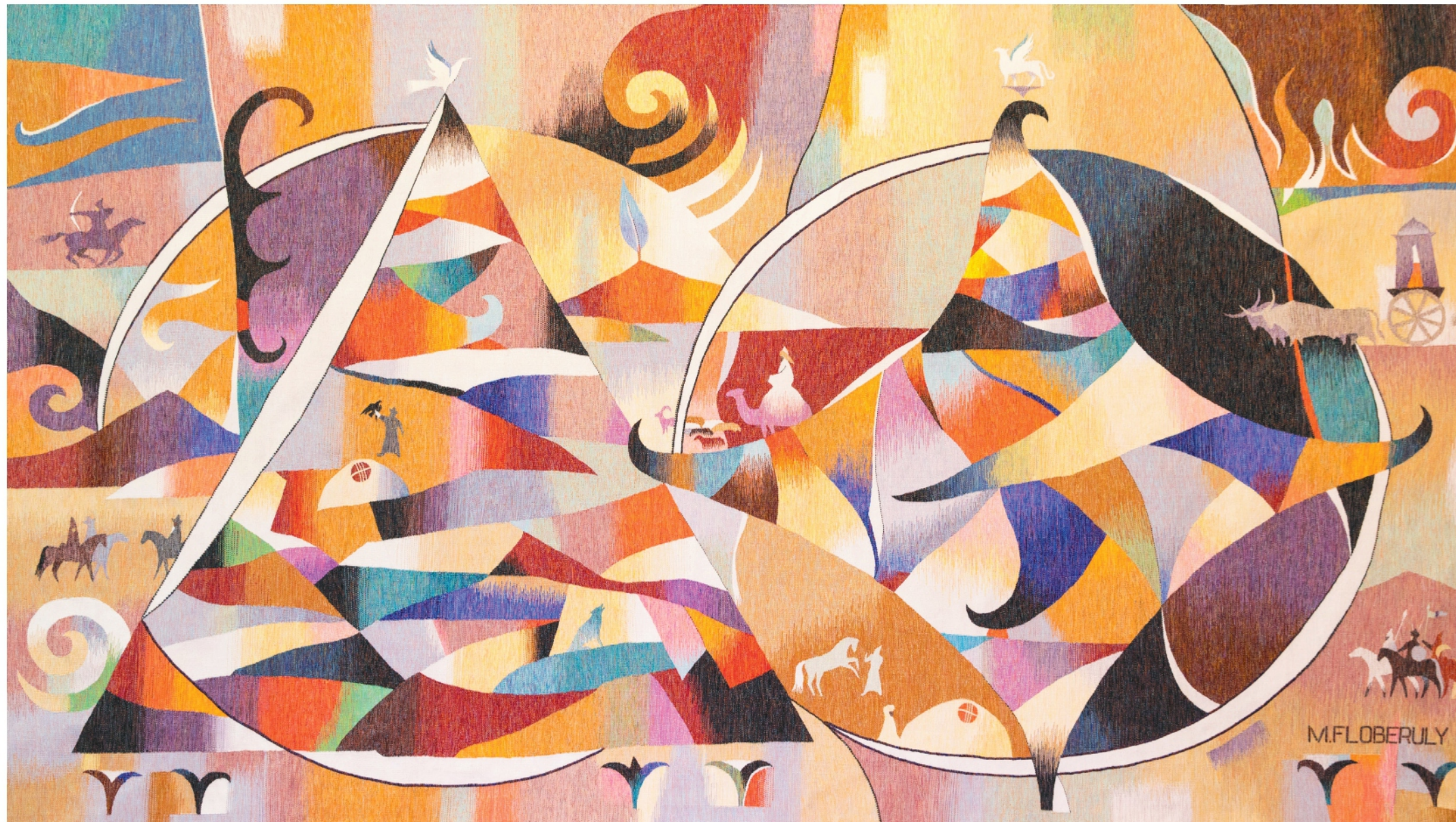
В философско-культурном значении образ Мирового дерева - Байтерек в образном сопоставлении связан с темой абсолютного совершенства и динамического процесса, предполагающего возникновение, развитие и завершение. Также существует так называемая концепция «порядка среди хаоса». В этом варианте образ Мирового дерева становится самодостаточной и завершенной моделью культуры в целом – макрокосмоса, своего рода «Древом цивилизации» среди природного хаоса.

Муканов Малик Флоберович (1972 г.р.)

Шерсть, шелк, акрил, х/б нить, ручное ткачество

105x70 см

#19



Гобелен
**«Степной
супрематизм»**

2022 г.в.

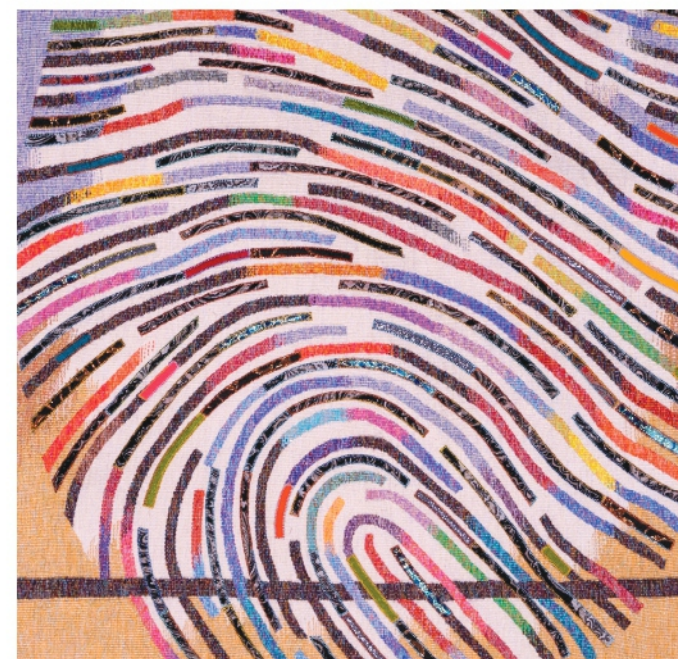
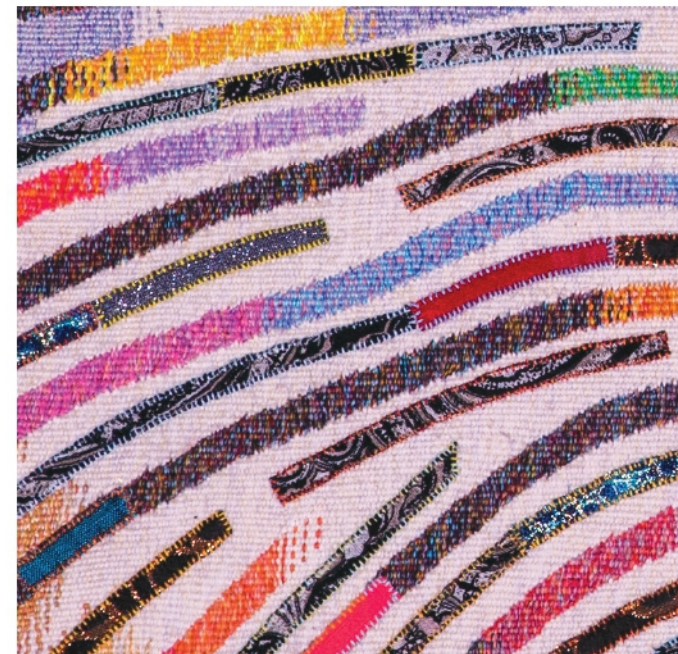
Художественно-стилевое изобразительное решение произведения искусства «Степной супрематизм» визуально обыгрывает особенности казахского лоскутного шитья – «курак корпе». Это вид традиционного рукоделия, в котором по принципу мозаики сшивается цельное изделие из разноцветных и пестрых кусочков ткани (лоскутков) с упорядоченным рисунком. В остальном мире оно больше известно как пэчворк.

Муканов Малик Флоберович (1972 г.р.)

Шерсть, шелк, акрил, х/б нить, ручное ткачество

180x300 см

#20



Гобелен «Идентификация»

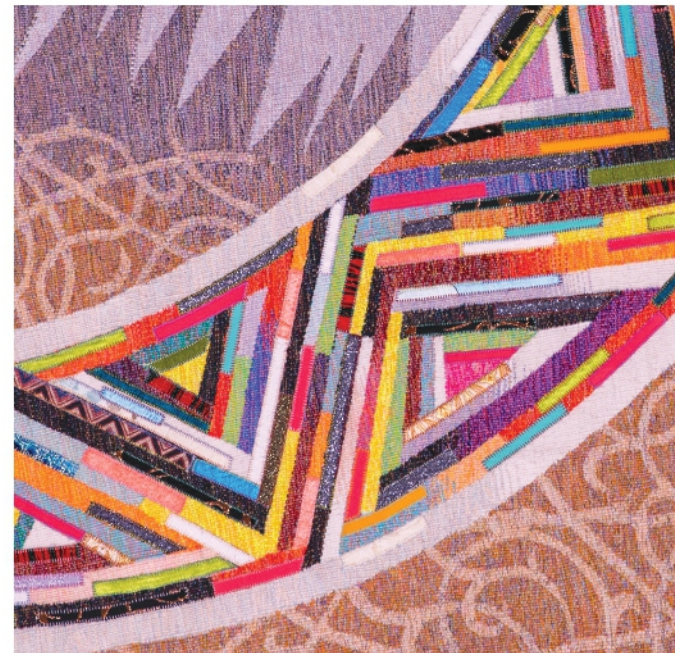
Главный художественный образ гобелена посвящен теме идентификации человека в пространстве современного мира, насыщенного цифровыми технологиями. С начала существования человеческой цивилизации, любой индивидуум в частности и все сообщество в целом, старалось освоить окружающее пространство, наполняя его своими культурно-технологическими достижениями. Из научной фантастики мы знаем, что в подобных прогрессивных процессах всегда наступает момент, когда изобретенные человеком технологии подчиняют себе людей и стирая их индивидуальность.

Муканов Малик Флоберович (1972 г.р.)

Шерсть, шелк, акрил, х/б нить, ручное ткачество

165x200 см

#21



Гобелен
«Кара Нойон»

Нойон - Значение гобелена- наделенный властью и ответственностью. Это многогранный образ лидера, руководителя, наставника, наделенного ответственностью за часть общества, его судьбу и перспективы развития

Муканов Малик Флоберович (1972 г.р.)

Шерсть, шелк, акрил, х/б нить, ручное ткачество

110x110 см

#22



Гобелен
**«Под Вечным небом
Синей волчицы»**

Добавляем инфо: Гобелен «Под Вечным небом Синей волчицы» 2020 г.в. 170x255 см Муканов Малик Флоберович (1972 г.р.) Образ Тенгри - вечность и постоянство, созерцательность и необъятность, всепрощение и мудрость - в виде изображения облака с ликом Синей волчицы занимает центральную часть произведения и как бы «висит» в пространстве тюркского мироздания. Нижняя часть произведения наполнена стилизованными изображениями живых существ и от каждого, в том числе и от гор и деревьев, к висящему над ними облаку тянутся вертикальные нити, связывая все живое с облаком – образом Тенгри.

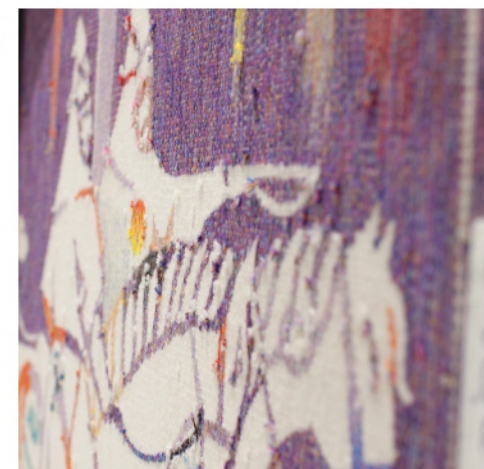
Муканов Малик Флоберович (1972 г.р.)

Шерсть, шелк, акрил, х/б нить, ручное ткачество

110x110 см

#23





Гобелен «Осенний Караван»

2023 г.в

Главным изобразительным мотивом представленного произведения искусства является «алаша» - многочисленные и разные по ширине цветные линии, которые заполняют почти все пространство композиции. Изобразительные особенности данного стиля проистекают непосредственно из его названия – «алаша», что в переводе с казахского языка означает: пестрый (дословный перевод – полосатый). Голубовато-стальной оттенок заполняет весь нижний фон композиции за идущим караваном, и символизирует начало зимних холодов, наполняя сюжет осенней перекачки событийностью и сакральностью происходящего.

Муканов Малик Флоберович (1972 г.р.)

Шерсть, шелк, акрил, х/б нить, ручное ткачество

200x380 см

#24



ЭСТЕТИКА
ЭТНОМОДЕРНИЗМА
В ИНТЕРЬЕРАХ

г. Алматы
ул. Уалиханова, 107
Colibri Mall

@aizakhan.gallery
+7 701 035 30 35